



## ficha técnica

categoría

quioscos

colección

habana

uso

aseos

referencia

17.25.10 D+M

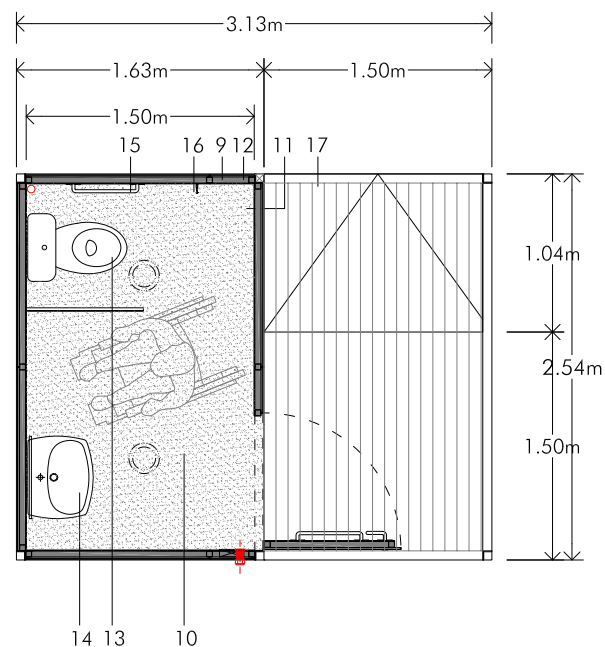
### MATERIALES

- Estructura principal
- 1- angular 60x60
- 2- HEB 100
- 3- vierteaguas
- 4- patas regulables en altura (máx. 7 cm.)

- Revestimientos
- 5- exterior en panel compacto HPL 10mm.
- 6- interior en panel compacto HPL 4mm.
- 7- pavimento en chapa galvanizada grescada, recubierta de aluminio antideslizante (tipo damero)

### EQUIPAMIENTOS

- 8- cerradura de seguridad (3 puntos de anclaje)
- 9- caja de mando y protección (CMP)
- 10- iluminación de bajo consumo empotrada (2x26w/ud)
- 11- detector volumétrico
- 12- prensastopas para previsión de toma de corriente aérea
- 13- inodoro con mochila h= 410 mm.
- 14- lavamanos sin peana h= 850 mm.
- 15- barras de ayuda en acero inoxidable h= 850 mm.
- 16- accesorios aseo (percha, extractor, dispensador de jabón y espejo).
- 17- rampa con descanso homologados



dimensiones

1,72 x 2,5 x 2,7 m

área

4,3 m<sup>2</sup>

descripción

aseo adaptado con porche de acceso

microarquitectura

Entença 218, local E-5  
08029 Barcelona (Spain)  
Tel. (+34) 93 411 11 91  
Fax (+34) 93 491 20 97  
www.microarquitectura.com  
comercial@microarquitectura.com